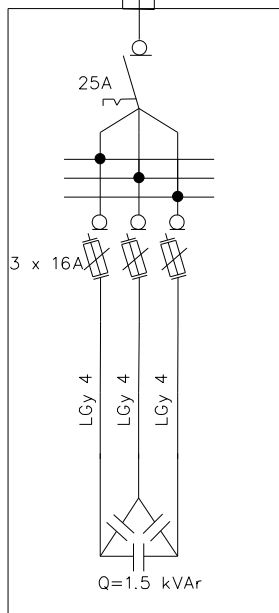
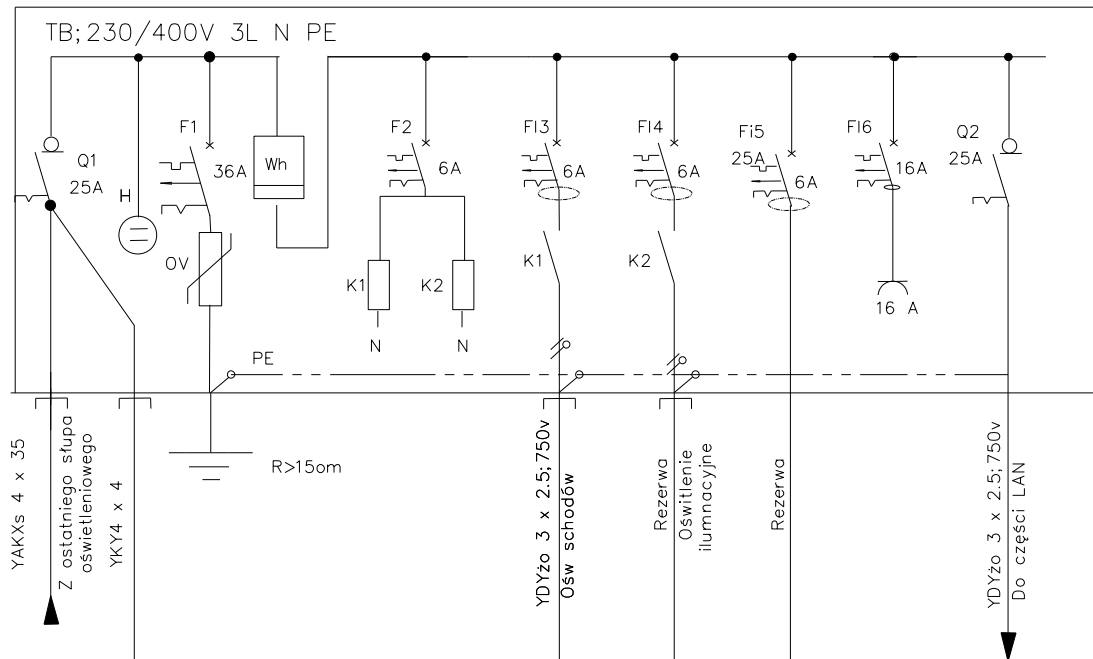
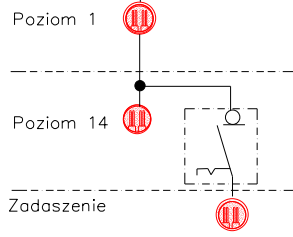


TL



SST 40 x 57



<div><div></div><div></div><div></div></div> <div>PROJEKTOWANIE</div>		Wszystkie prawa zastrzeżone. Rysunek ten podlega ochronie prawnej zgodnie z przepisami Ustawy z dnia 04.02.1994r. o Prawie autorskim i prawach pokrewnych. Powielanie oraz wykorzystywanie rysunku bez zgody autora jest zabronione.	
TEMAT	BUDOWA WIEŻY WIDOKOWEJ WRAZ Z INSTALACJĄ ELEKTRYCZNĄ I ŚWIATŁOWODOWĄ		
OBIEKT	WIEŻA WIDOKOWA NA PAŃSKIEJ GÓRZE PARK PAŃSKA GÓRA 34-120 ANDRYCHÓW		
INWESTOR /ZAMAWIAJĄCY	GMINA ANDRYCHÓW Rynek 15 34-102 Andrychów		
FAZA	PROJEKT TECHNICZNY		
TYTUŁ RYSUNKU	SCHEMAT ZASADNICZY ZASILANIA CZĘŚĆ ENERGETYCZNA		
BRANŻA	ARCHITEKTONICZNO - BUDOWLANA		
	IMIĘ I NAZWISKO	PODPIIS	
PROJEKTANT	----		
OPRACOWANIE			
SPRAWDZAJĄCY	----		
BRANŻA	ELEKTRYCZNA		
	IMIĘ I NAZWISKO	PODPIIS	
PROJEKTANT	ZBIGNIEW PADOŁ		
OPRACOWANIE	upr.bud. w spec. Inst. elektryczn. do proj. b/lo nr 644/71/Kt		
SPRAWDZAJĄCY	JACEK MANKA		
	upr.bud. w spec. Inst. elektryczn. do proj. b/lo nr SLK/5669/PWOE/14		
DATA	GRUDZIEŃ 2023- KWIECIEŃ 2024		
FORMAT	REWIZJA	SKALA	NR RYS.
A4	00	----	E-05